

CONSEIL MUNICIPAL DE SAINT-IMIER

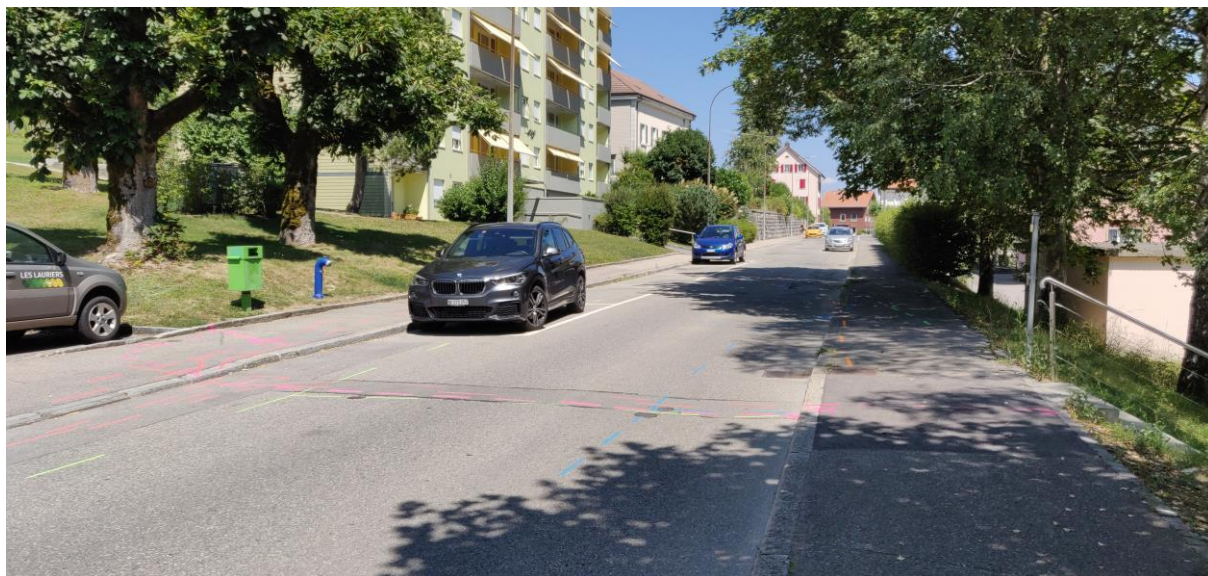
Rue de la Clef Partiellement fermée au trafic

A partir du lundi 17 août prochain, des travaux de génie civil conséquents débiteront à la Rue de la Clef. Celle-ci sera fermée localement au trafic motorisé durant plusieurs semaines.

En venant de la Rue du Pont, le chantier s'étendra entre le bâtiment sis Rue de la Clef 45 et le home Les Lauriers. La partie est de la Rue de la Clef, soit jusqu'au n° 45, sera accessible en voiture depuis la Rue du Pont. Pour accéder aux immeubles situés à l'ouest de l'établissement médico-social (n° 36), les automobilistes devront venir depuis la Route de Sonvillier.

Une signalisation spéciale sera mise en place. Le Conseil municipal prie les usagers de la respecter. Il remercie ces derniers ainsi que les riverains de leur compréhension.

Les Services techniques de Saint-Imier vont procéder au renouvellement des réseaux souterrains. Ils profiteront de ces travaux pour remettre également à neuf la chaussée et les trottoirs. Si la météo le permet, toutes les conduites des différents réseaux souterrains seront remplacées dans un laps de temps de huit semaines environ. (cm)



La portion de rue concernée par les travaux des Services techniques de Saint-Imier.

Mercredi 19 août
Concert d'été du TOBS

Le 19 août à 20 heures, à la Collégiale de Saint-Imier, aura lieu le traditionnel concert d'été du TOBS (Théâtre Orchestre Biemme Soleure) dans le respect des règles sanitaires en vigueur. En collaboration avec la Fondation suisse pour la promotion des jeunes musiciens d'orchestre SON et en partenariat avec la Municipalité, des œuvres de Carl Nielse, d'Antonín Dvořák, d'Eugène Bozza, de Giovanni Gabrieli et d'Alan Civil seront interprétées par les étudiants. L'entrée est libre, une collecte sera organisée à l'issue du concert.

(cm)

Saint-Imier, le 12 août 2020