

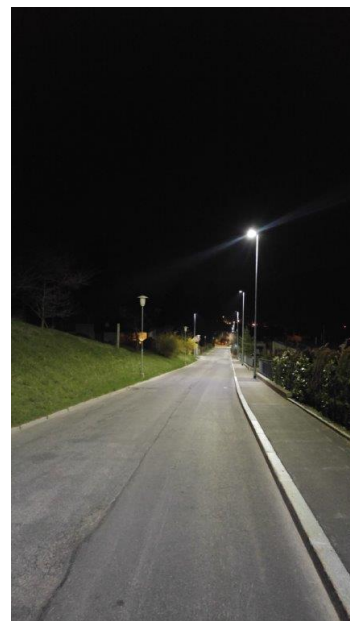
CONSEIL MUNICIPAL DE SAINT-IMIER

Eclairage public high-tech à la Route de Mont-Soleil

Les Services techniques municipaux ont procédé à la modernisation de l'éclairage public à la Route de Mont-Soleil. Celui-ci est désormais équipé d'une technologie dernier cri qui pourra s'étendre à d'autres quartiers après une première phase de test.

La rue qui conduit vers l'hôpital et Mont-Soleil était jusqu'il y a peu éclairée par la majeure partie des dernières lampes à vapeur de mercure encore installées à Saint-Imier. Le nouveau type de luminaire LED qui vient d'être posé est géré à travers le «cloud». Reliée à la «toile» par GSM, chaque lampe peut être pilotée de manière indépendante via un ordinateur.

Un programme de réduction de l'intensité lumineuse durant certaines heures de la nuit est opérationnel. Il servira de test avant une utilisation plus large de cette technologie dans la cité imérienne. Selon les mesures effectuées sur d'autres réseaux, le remplacement des lampes au mercure par des LED à intensité variable permet des économies d'électricité de plus de 80%. Il est d'ores et déjà prévu que d'autres rues soient équipées par ce système en 2017.



Forage horizontal de gros diamètre à la Route de Villeret



L'évacuation des eaux de pluie dans le secteur Ancienne Route de Villeret – Rue de Sébastopol est fort problématique depuis quelques années. Mais, tout cela ne sera bientôt plus qu'un mauvais souvenir.

La conjugaison d'événements pluvieux toujours plus violents à un manque de capacité des réseaux d'évacuation des eaux claires a provoqué dégâts et inondations dans plusieurs bâtiments de ce quartier, ces dernières années. Débutée il y a quelque temps, la mise aux normes des réseaux d'évacuation connaît une étape importante cette année.

En effet, une conduite d'un diamètre de 60 centimètres destinée aux eaux claires est posée actuellement. La technique choisie pour ces travaux est celle du forage horizontal dirigé qui permet de passer sous la route cantonale et la voie CFF sans faire de dégâts en surface.

Après une longue phase de préparation, l'opération a été couronnée de succès début mai avec la mise en place de la canalisation. Une fois les travaux de connexion réalisés, elle pourra être mise en service et conduire les eaux de pluies jusqu'à la Suze.

Et si on consommait de l'électricité de chez nous?

Passer de la parole aux actes en matière d'autonomie énergétique communale n'a jamais été aussi facile. Chaque consommateur imérien desservi par les Services techniques a reçu il y a quelques jours un courrier personnalisé. Celui-ci vante le mérite du produit TOPAZE composé d'électricité provenant à 10% d'énergie photovoltaïque produite dans des installations imériennes et 90% d'électricité hydraulique suisse. L'impact d'un changement de produit sur la facture de chacun est également mentionné. Pour quelques francs par année, il est possible de soutenir les installations de production locales telles que celles des Savagnières (photo), du Parc technologique III et de l'Hôpital du Jura bernois. Il suffit de renvoyer la carte réponse en cochant la case prévue à cet effet pour adopter le produit TOPAZE et soutenir cette démarche qui ne peut être que positive pour notre Ville.



Saint-Imier, le 10 mai 2017